



الجمهورية التونسية  
وزارة الشؤون المحلية  
والبيئة  
بلدية توزر



البرنامج السنوي للاستثمار  
البلدي التشاركي  
التشخيص الفني

2020

# تقديم الإحصاء الوصفي التقديري للبنية الأساسية

## نسبة توزيع البنية الأساسية حسب المناطق

وجود إشكاليات لتصريف مياه الأمطار	الربط بشبكة تطهير المياه المستعملة (%)	التنوير العمومي	الأرصفة		الطرق		
	الربط بشبكة تطهير المياه المستعملة (%)	نسبة التغطية بشبكة التنوير العمومي (%)	نسبة الأرصفة في حالة سيئة تتطلب التدخل (%)	نسبة الأرصفة في حالة جيدة أو متوسطة	نسبة الطرق في حالة سيئة تتطلب التدخل (%)	نسبة الطرق في حالة جيدة أو متوسطة (%)	
لا	80	75	68	32	53	47	منطقة الحضر
لا	60	60	60	40	55	45	منطقة حي الازدهار - طريق الحامة - حلبة
نعم	70	90	60	40	55	45	منطقة حي السلام - حي المطار - حفر الطين - الحي الأولمبي
نعم	5	95	70	30	33	67	منطقة الهوادم - القيطنة - الزبدة - الهبانلة - مسغونة - الشابية - باب الهوء - الشابي 1.2

# حدود المناطق البلدية بتوزر حسب المناطق

# التقسيم الترابي داخل المنطقة البلدية

حدود المناطق	اسم المنطقة الترابية	منطقة عدد
<p>-شمالا: الطريق الوطنية في اتجاه نفطة -جنوبا: الواحة القديمة -شرقا: الواحة القديمة -غربا: الطريق السياحية وملعب الصولجان</p>	<p>الهوداف -القيطنة - الزبدة - الهبائلة- مسغونة- الشابية- باب الهوء -الشابي1.2-التبابسة</p>	01
<p>شمالا: حدود المطار -جنوبا: طريق الجهوية في اتجاه دقاش -شرقا: تقسيم الحدائق -غربا: طريق النفايات</p>	<p>حي الازدهار -طريق الحامة -حلبة</p>	02
<p>شمالا: حدود المطار -جنوبا: الطريق الوطنية في اتجاه نفطة -شرقا: طريق النفايات -غربا: تقسيم الشمس</p>	<p>حي السلام - حي المطار - حفر الطين -الحي الأولمبي</p>	03
<p>شمالا: الطريق السياحية -جنوبا: الواحة جهيم -شرقا: الواحة القديمة -غربا:ملعب الصولجان ومنطقة أفران الأجر المحلي</p>	<p>الحضر بلاد الحضر -بيت الرغية -صحراوي -جهيم -الشتاوة -عباس - بوليفة</p>	04

# تقديم التقسيم الترابي للمناطق

منطقة الهوادم – القيطنة – الزبدة- الهبائلة – مسغونة  
– الشابية – التبابسة – باب الهواء – الشابي 1 و 2



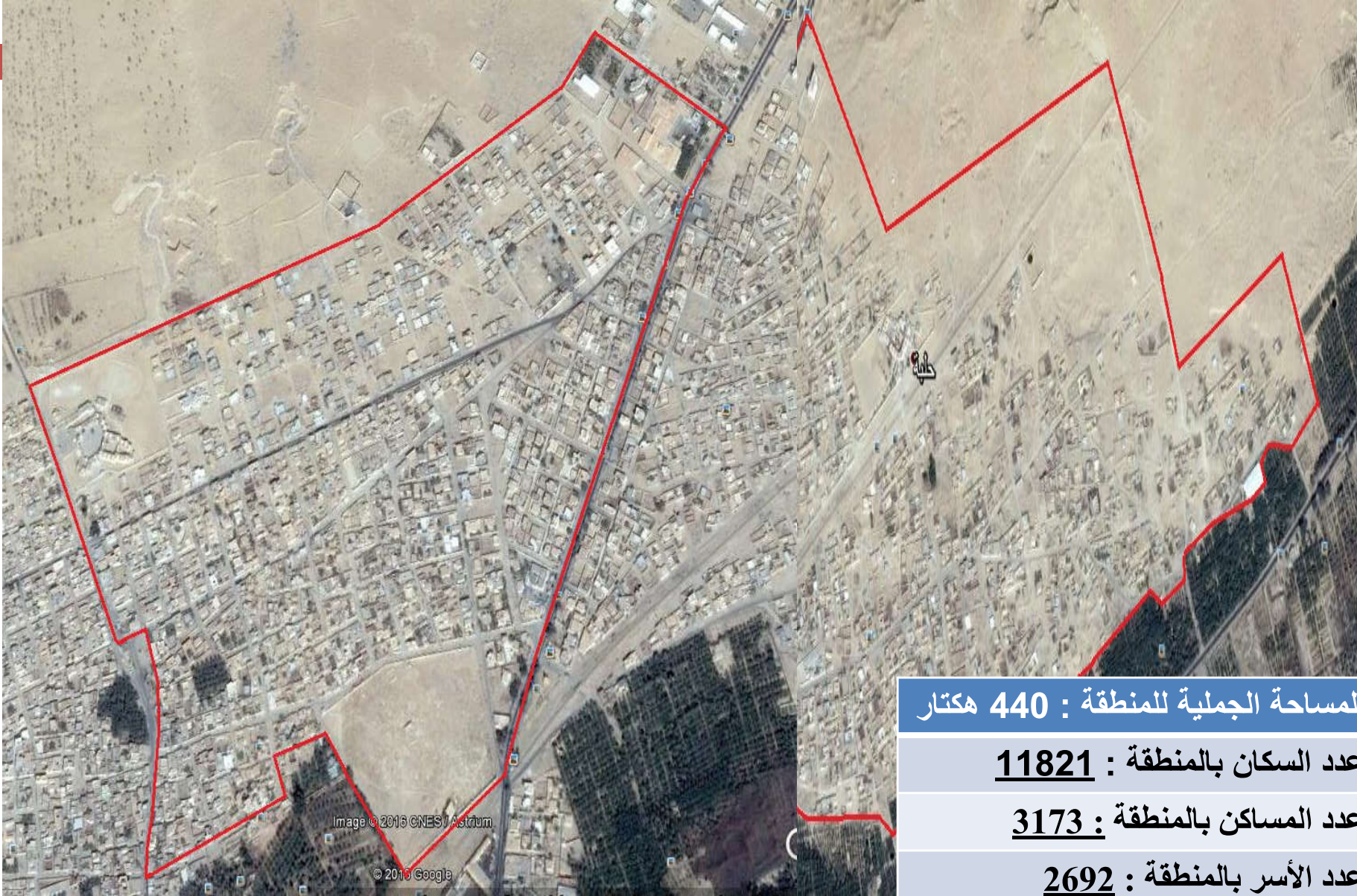
المساحة الجمالية للمناطق : 180 هكتار

عدد السكان بالمنطقة : 15464

عدد المساكن بالمنطقة : 5022

عدد الأسر بالمنطقة : 4081

# منطقة حلبة - حي الازدهار - طريق الحامة



المساحة الجمالية للمنطقة : 440 هكتار

عدد السكان بالمنطقة : 11821

عدد المساكن بالمنطقة : 3173

عدد الأسر بالمنطقة : 2692



# منطقة حي السلام - حي المطار - رأس الذراع - الحي الأولمبي



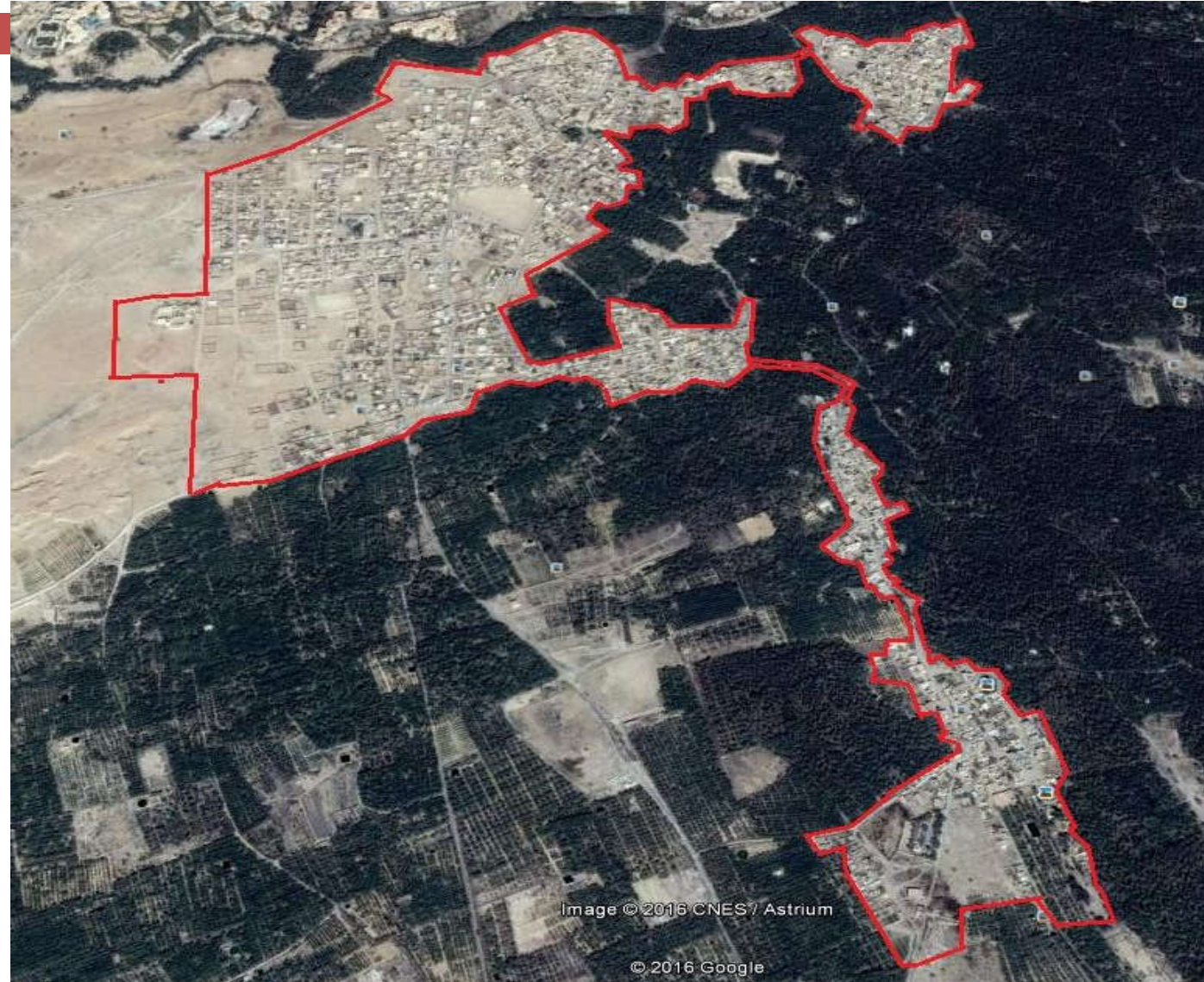
المساحة الجملية للمناطق: 250 هكتار

عدد السكان بالمنطقة : 12561

عدد المساكن بالمنطقة : 3457

عدد الأسر بالمنطقة : 2895

# منطقة الحضر



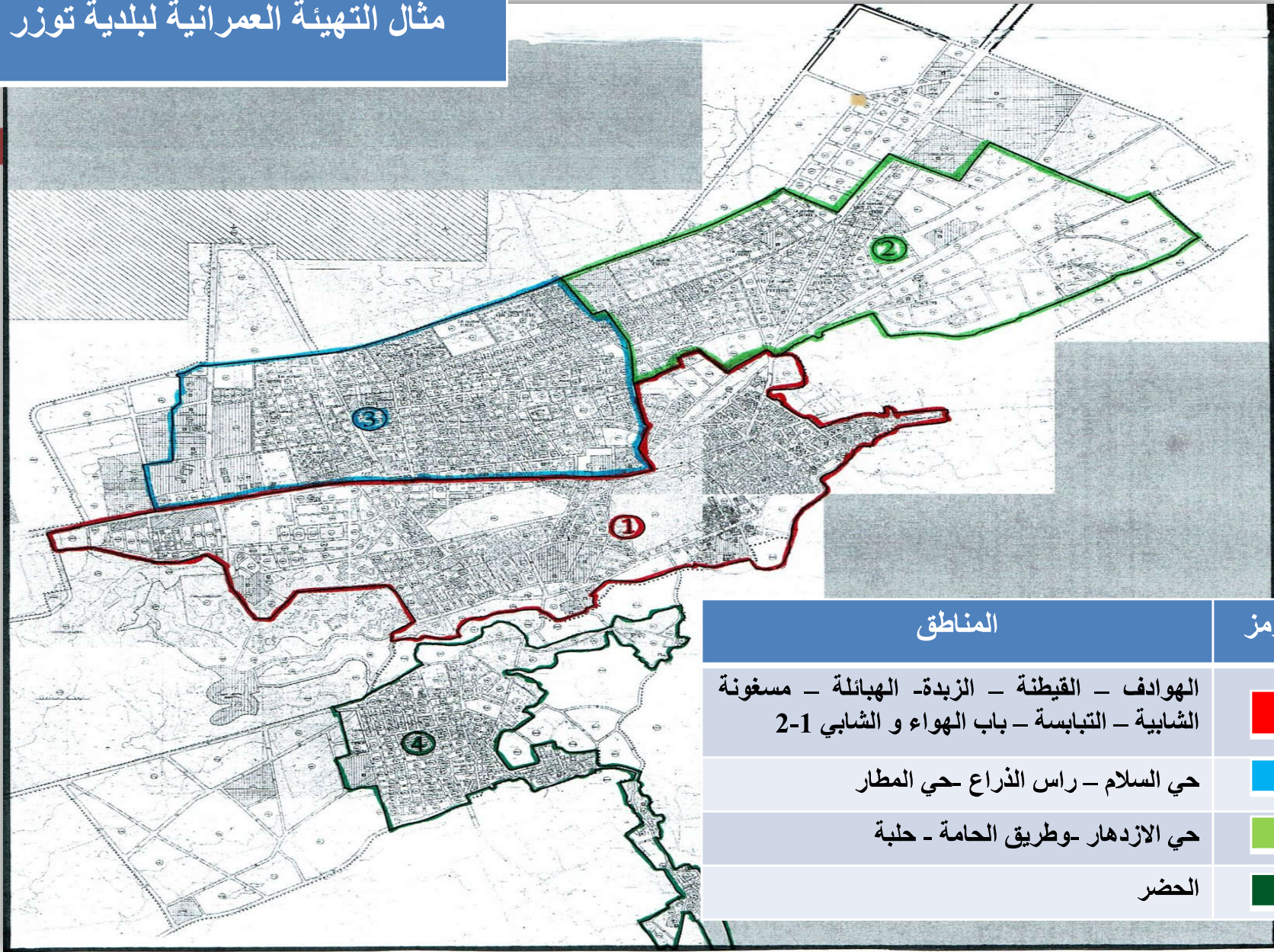
المساحة الجمالية للمنطقة :  
420 هكتار

عدد السكان بالمنطقة :  
6576

عدد المساكن بالمنطقة :  
1727

عدد الأسر بالمنطقة : 1567

## مثال التهيئة العمرانية لبلدية توزر



المشاريع المدرجة بالمخطط

الاستثماري

البلدي السنوي 2019

## قائمة المشاريع لسنة 2019

نوعية التدخل	المنطقة	الكلفة أ.د.	عدد المنتفعين	الملاحظات
<b>1- برامج القرب تتعلق بتحسين ظرف عيش المواطنين:</b>				
1.1- مشروع تعبيد الطرقات البلدية	منطقة 1,2,3 و4	250		1-بصدد إعداد ملف طلب العروض.
2.1-ترصيف الطرقات		350	1050	2 – تم عرض طلب العروض على أنظار اللجنة
3.1-التنوير العمومي (LED)	منطقة 1,2,3 و4	94	1260	3-في طور الإعلان عن استشارة
<b>2-برامج مهيكلية للمدينة:</b>				
1.2- تجميل المدينة	منطقة 1,2,3 و4	20	46422	1-انتهت الأشغال
2.2- تهيئة المساحات الخضراء	منطقة 3	20	1030	2-انتهت الأشغال
3.2- تهيئة سوق المركزية	منطقة 1,2,3 و4	50	46422	3-انطلاق الأشغال بتاريخ 23/10/2019 لمدة 40 يوما
4.2- أشغال الصيانة والتعهد	منطقة 1,2,3 و4	20	46422	4-انتهت الأشغال
<b>3- برامج إدارية:</b>				
1.3-اقتناء معدات للنظافة	منطقة 1,2,3 و4	250	46422	1-بصدد اعداد ملف طلب العروض
2.3- اقتناء تجهيزات إعلامية		35	46422	2-انتهت الشراءات
3.3- اتمام المستودع البلدي		150	46422	3-بصدد الموافقة على الدراسات الأولية
4.3-تهيئة دائرة بلدية		50	46422	4-انتهت الأشغال .
5.3-تجهيزات ادارية		30	46422	5-انتهت الشراءات
<b>المجموع:</b>		<b>1419</b>		